

Con noi **Crei** il tuo Made in Italy



 **DIKOS**
ARCHITETTURE D'INGRESSO

Company Profile.



La tomba Brion di Carlo Scarpa come esempio e simbolo di un'architettura d'ingresso.

La tomba Brion a San Vito d'Altivole, opera-testamento di Carlo Scarpa, terminata postuma nel 1978, è un'opera unica sotto diversi aspetti. L'architetto chiama l'ingresso alla Tomba "Propilei", un chiaro riferimento all'edificio che nella Grecia classica dava accesso all'Agorà e che mantiene, anche qui, un ruolo insieme simbolico e spaziale, una soglia fra due mondi ugualmente accessibili e quindi "pubblici", ma dalle valenze molto diverse: il Cimitero pubblico preesistente e l'esperienza che attende il visitatore oltre la soglia. Di grande effetto, e realizzata con segni minimali, è l'ultima parte dell'ingresso in cui il doppio segno del cerchio rimanda al simbolo dell'infinito. In pochi metri si dipana una ricca esperienza di esplorazione e scoperta sensoriale: vista (lo spazio cangiante), udito (il rumore dei passi sulle piastre del pavimento e lo scorrere dell'acqua) e olfatto (il profumo della natura circostante).

a cura di
Arch. Giorgio Giuliani
Arch. Lucio Piretti



Interpretazioni d'ingresso



**L'architetto
Adolf Loos
ispira la filosofia
di Oikos.**

Quasi un secolo fa, nei primi anni venti, l'architetto viennese Adolf Loos rinnova l'approccio progettuale al tema dell'abitazione. L'ingresso assume un nuovo rilievo ed è concepito come una "terra di mezzo", una sequenza spaziale ricca, chetraghetta il visitatore dalla dimensione dell'esterno all'intimità dell'interno domestico. In questa visione di progetto la "terra di mezzo" preannuncia quello che il visitatore troverà nella casa, tutelando la privacy di chi vi abita e il valore dello spazio architettonico interno. In Loos, come nel pensiero dei maestri del Novecento, la porta di ingresso non è un semplice foro nel muro, ma uno degli elementi fondanti la sequenza: il senso della sua presenza viene svelato e reso "necessario" proprio dall'articolazione dello spazio architettonico. Oikos si richiama all'opera di Adolf Loos per suggerire un diverso, e più profondo, approccio all'articolazione dell'ingresso, approccio che è anche rinnovata proposta su costumi e modi di vita.

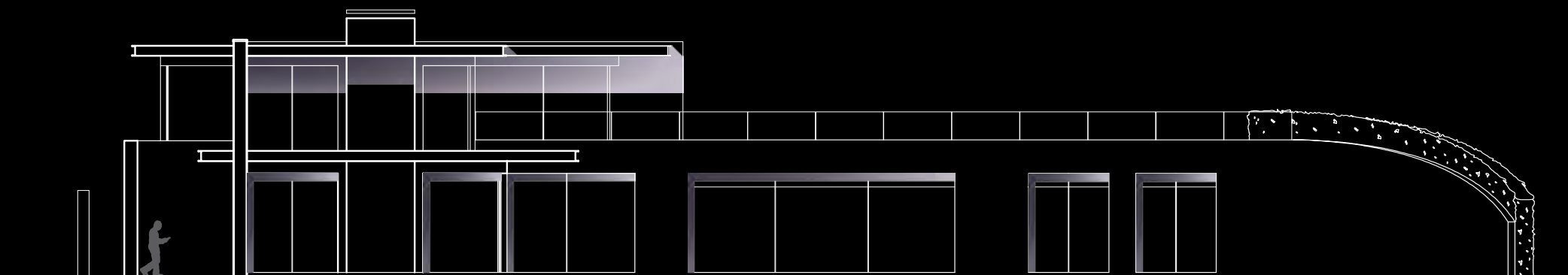
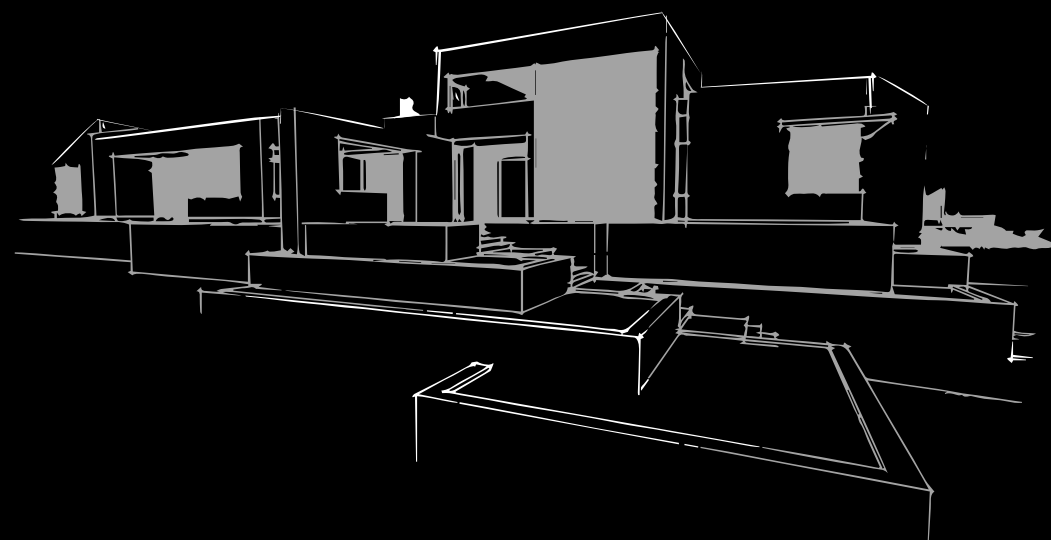
a cura di
Arch. Giorgio Giuliani
Arch. Lucio Piretti

**L'ingresso come
"terra di mezzo"**

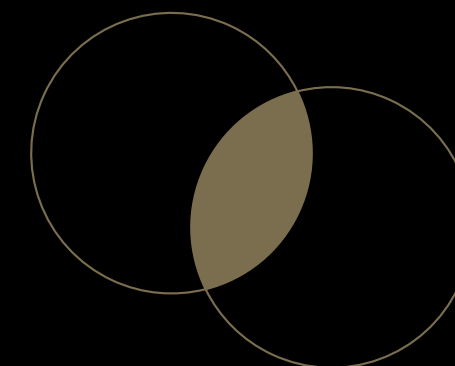


Un mondo
senza limiti da
esplorare per creare
il proprio spazio
d'ingresso.

Lo spazio d'ingresso interpretato come parte integrante di un'architettura e dell'ambiente circostante: per noi questo concetto si traduce nell'espressione "architetture d'ingresso". Elaboriamo forme e soluzioni innovative, ricercando e applicando materiali e colori in linea con le tendenze più attuali dell'arredo, in modo da rendere ogni ingresso parte di un tutto più ampio. Esplorare la realtà di Oikos e le sue realizzazioni, credere nei valori fondanti dell'azienda e creare attraverso le sue infinite possibilità, significa personalizzare e dare personalità all'architettura d'ingresso per completare il proprio contesto abitativo. Non una semplice filosofia, ma un percorso da compiere insieme che porta alla realizzazione di progetti concreti. Il nostro mondo è senza limiti, come la creatività.



Esplora. Credi. Crea.



"No Limits" è un mondo infinito
di possibilità.
È il nostro mondo e lo creiamo
ogni giorno con voi.





Salionze, Verona
Villa privata





12



Salionze, Verona
Villa privata
Porta d'ingresso Nova dotata di serratura automatica con apertura tramite lettore d'impronta digitale e card.



13



Pisogne, Brescia
 Villa privata
 Ingresso con porta Tekno,
 cerniere a scomparsa,
 rasomuro esterno e fascia
 in acciaio prolungata lungo
 la parete. Rivestimento
 porta e parete in pietra.



Caltanissetta
Villa privata
Ingresso con porta Synua
rivestita in Corian total white
con maniglione orizzontale.



Foto: Eugeen Van Groeneweghe, Herman Van Hoey.

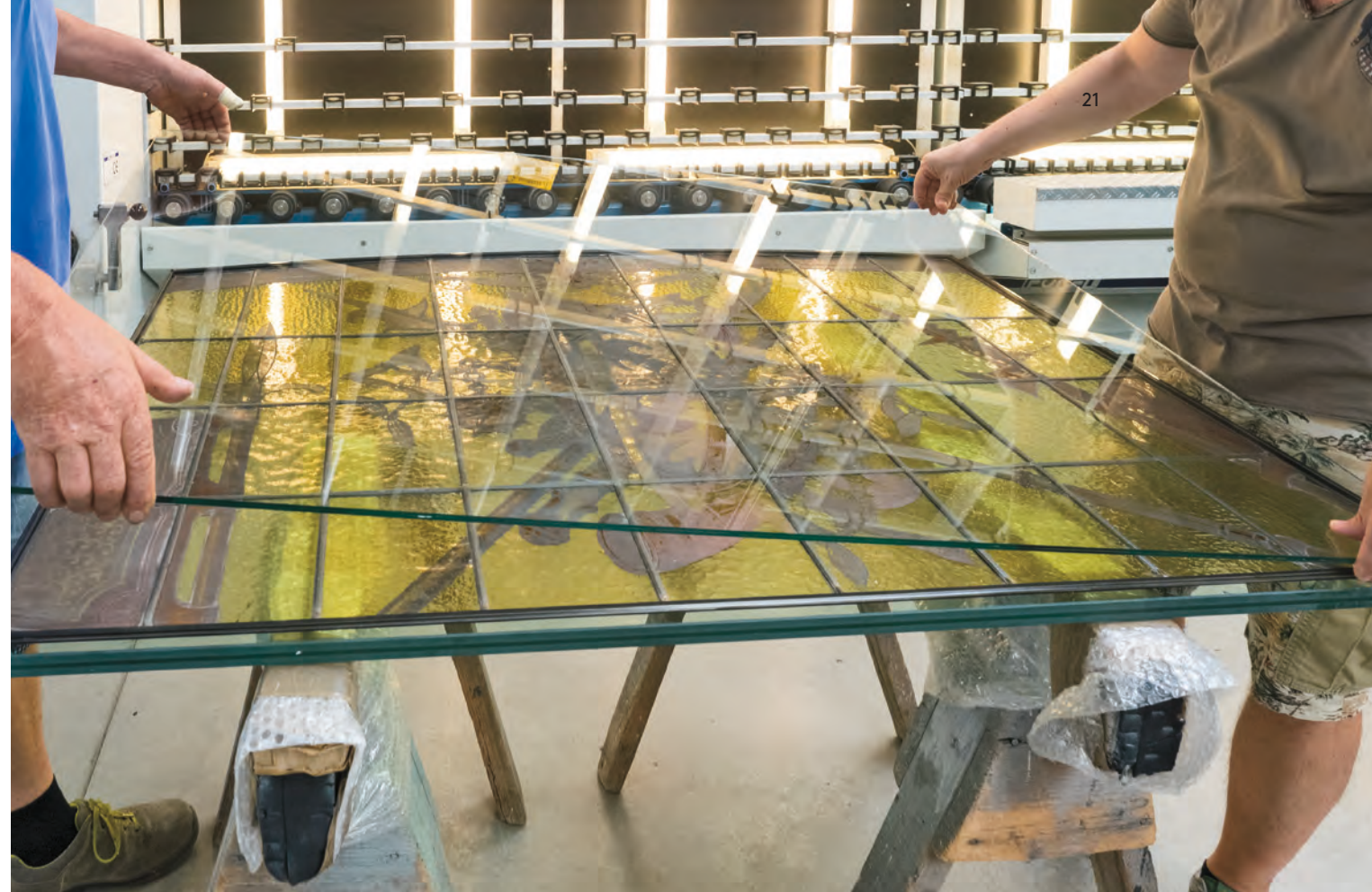


Gand, Belgio
Castello fiammingo
Riproduzione integrale del
portale originale con recupero
dei vetri decorati del '300.



Con un accurato e attento lavoro il portale ha lasciato la sua residenza belga per essere trasferito in Italia nella sede di Oikos e essere riprodotto in tutta la sua originaria bellezza.

Gand, Belgio
Castello fiammingo



I vetri originali del portale sono stati riutilizzati accoppiandoli a vetri stratificati blindati. Un materiale antico lavorato con tecnologie moderne per preservarne l'autenticità migliorandone le prestazioni.



Brescia
 Studio privato
 Ingresso con Synua
 rasomuro interno e fiancoluce.
 Comando di apertura a distanza
 tramite il sistema Arckey.
 Rivestimento interno
 ed esterno personalizzato.



Bergamo
Showroom di arredamento
Ingresso principale con porta
Synua, maniglione antipanico.
Rivestimento personalizzato
in Laminam.





Bergamo
Showroom di arredamento
Porta Synua rasomuro interno
a tutt'altezza con rivestimento
in legno abbinato alla boiserie.



Bergamo
Showroom di arredamento
Porta blindata per interni Project
con cerniere a scomparsa,
rasomuro esterno e rivestimento
personalizzato in Laminam.



Bergamo
Showroom di arredamento
Porta d'ingresso Synua,
rasomuro interno, comando
apertura a distanza Arckey.





Napoli
Ristorante

Ingresso esterno con
porta Synua, rivestimento
in Laminam Neve
e fasce in acciaio.
Maniglione verticale all'esterno
e orizzontale all'interno.



Montecchio, Vicenza
Studio privato
Ingresso con porta Nova.
Serratura automatica Arckey
con apertura tramite lettore
d'impronta digitale.
Luce netta passaggio
altezza 4500 mm.



Dubai, Emirati Arabi Uniti
Villa privata
Foto: Tushar Naik
Progetto: MMA PROJECTS SRL



Dubai, Emirati Arabi Uniti
Villa privata

Ingresso con porta Synua
integrata alla facciata in vetro.
Sistema Wall System sviluppato
lungo tutta l'altezza della parete
con finitura personalizzata.
Altezza totale 7700 mm, luce netta
porta altezza 2700 mm.



Verona
 Complesso residenziale
 Ingresso degli appartamenti con porta
 Tekno con cerniere a scomparsa,
 finitura in legno laccato bianco interno
 ed esterno, serratura automatica.



Acireale, Catania
Villa privata



Acireale, Catania
Villa privata
Ingresso a tutt'altezza
con porta Synua, apertura
automatica tramite lettore
d'impronta digitale a parete.
Rivestimento con pannello
unico personalizzato in Corian.





Cortina D'Ampezzo, Belluno
Chalet
Progetto: OUTLINE STUDIO 74



Cortina D'Ampezzo, Belluno
Chalet
Ingresso con porta Nova,
dimensioni luce 2100 x 2300 mm.
Profili in alluminio nero Metropolitano.





Castellarano, Reggio Emilia
Villa privata
Ingresso con porta Synua,
installazione a settori orizzontali
in legno di rovere Wengé e
maniglione orizzontale, Wall
System laterale esterno.
Pannello unico laccato bianco
opaco e maniglia con scivolo
per l'interno.







Pertica Alta, Brescia
Cascina
Porta Evolution doppia anta
in Legno Massello.



Pertica Alta, Brescia
Cascina
Porta d'ingresso Evolution
con inserimento vetro
blindato, pannello linea
Legno Massello in rovere
spazzolato, accessori
con finitura corten.

Cultura



Una risorsa di cui il nostro territorio è ricco, una fonte a cui attingere a piene mani per dare esclusività ai nostri prodotti.



Innovazione

È il miglioramento continuo che ci permette di garantire le massime performance e l'avanguardia nella tecnica. Nei processi e nei prodotti.



Arsenalità



Come lo straordinario modello dell'antico Arsenale di Venezia ci insegna, un'opera d'arte nasce da una perfetta organizzazione industriale unita ad una lavorazione artigianale di qualità.



I valori di Oikos

Design



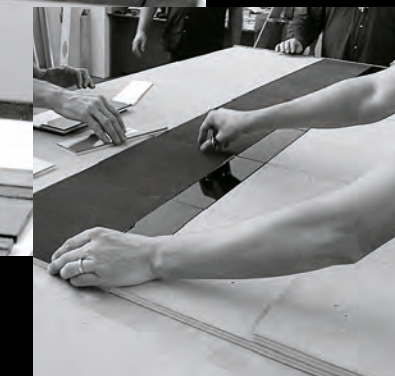
Quando la progettualità incontra il genio creativo italiano e la passione artigianale, ogni prodotto diventa unico.

Passione



È ciò che ci mettiamo ogni giorno in tutto quello che facciamo. È il nostro modo di lavorare. L'unico che conosciamo.

Creatività



La nostra arte, segno distintivo del Made in Italy. Fermento creativo e libertà d'espressione come origine di ogni inventiva.



Officina

L'artigianale si fa industriale.

La lavorazione del metallo e la saldatura divengono esempi tangibili di come tecnologia e artigianalità possano abilmente congiungersi generando un prodotto tecnicamente perfetto e qualitativamente nobile.



L'arsenalità di Oikos



Falegnameria

Il cuore della lavorazione artigianale vive qui il suo massimo splendore.

Il pannello di rivestimento è come un abito da indossare. Siamo sarti che accuratamente prendono le misure, propongono e accostano tessuti confezionando ad ognuno il proprio abito. Così il nostro pannello si plasma, con forme di volta in volta differenti, materiali sapientemente combinati, tendendo alla ricerca del bello ideale per ciascun cliente.



Assemblaggio

Uno ad uno, pezzo dopo pezzo, ogni porta acquisisce la propria identità.

Così come un tempo, ciascun componente viene assemblato artigianalmente con cura e attenzione al particolare e grazie ai sistemi di movimentazione il lavoro gravoso è lasciato all'automazione mentre quello di precisione è riposto nelle mani abili e competenti dell'artigiano.



Un insieme di
valori e un
brand celebre
in tutto il mondo
che diventa un
modo di essere
e di fare.

Sono gli aspetti immateriali,
le dimensioni evocative a comunicare
un'identità, dei valori, uno stile: questo
è il Made in Italy, un brand riconosciuto
in tutto il mondo sul quale fondiamo
la nostra identità e che promuoviamo
attraverso i nostri progetti. Un modo
di essere e di fare che abbiamo voluto
celebrare con l'esposizione permanente
"Tracce di design. L'eredità di una
storia tutta italiana" all'interno dello
showroom Oikos: una collezione di
icone del design, simboli del Made in
Italy, che interagiscono in un unico
spazio con i prodotti Oikos.



Made
in Italy

**Uno spazio
espositivo e
d'incontro
per entrare nel
vivo della filosofia,
dei valori e dei
prodotti di Oikos.**

“Ci piace creare spazi d'ingresso che diventano un tutt'uno con le architetture di cui fanno parte, ma abbiamo creato anche uno spazio espositivo che racconta chi siamo e cosa facciamo. Qui è possibile vedere una selezione dei nostri prodotti, toccare con mano i materiali che selezioniamo per le nostre realizzazioni, entrare nel vivo della nostra realtà Made in Italy. Inoltre, lo showroom è per noi un luogo di condivisione, di confronto e di formazione dove accogliere clienti, fornitori, università e visitatori nel mondo di Oikos. È uno spazio in cui incontriamo le persone per realizzare insieme progetti speciali di architetture d'ingresso: per questo lo chiamiamo No Limits.”

Lo showroom di Oikos



Porta Synua
altezza 5000 mm, rivestita
in onice retroilluminato,
dotata di apertura automatica
tramite smartphone.

Porta Synua
 altezza luce netta 3000 mm,
 rivestita in gres porcellanato
 effetto marmo.
 Maniglione verticale color oro
 completamente incassato
 nel pannello. Apertura automatica
 tramite lettore d'impronta.
 Appendiabiti Sciangai, Zanotta,
 designers Jonathan De Pas,
 Donato D'Urbino e Paolo Lomazzi.



Ingresso Tekno
 con cerniere a scomparsa
 e Wall System, finitura
 a pannelli verticali in legno
 noce canaletto.

Ingresso Tekno doppia
 anta con cerniere a
 scomparsa e Wall System,
 finitura in cemento chiaro tavolato.
 Serratura elettronica con apertura
 tramite lettore card.

Radio TS 502, Brionvega, designers
 Marco Zanuso, Richard Sapper.



Porta Tekno doppia anta
con cerniere a scomparsa,
finitura in pelle beige con inserti
in alluminio nero opaco.
Maniglia complanare.

Lampada Atollo, O-Luce,
designer Vico Magistretti.

Ingresso con porta Synua
luce netta passaggio altezza
3000 mm, rivestita in vetro con
serigrafia Uomo Vitruviano di
Leonardo Da Vinci.

Telefono S62 Bigrigio, Siemens,
designer Lino Saltini.



Ingresso con Synua
e fianchiluce minimal, luce netta
in altezza 5000 mm.
Rivestimento in vetro laccato
bianco con apertura motorizzata.


Vespa, Piaggio,
designer Corradino D'Ascanio.

Soluzione d'ingressi applicati
a una facciata continua Schüco.
Porte Synua e Nova con finiture
coordinate.



Ingresso vetrato con Nova,
luce netta altezza 3300 mm,
fianchiluce minimal, profili in
alluminio Blu Profondo.
Apertura automatica tramite
lettore d'impronta.
Lampada Eclisse, Artemide,
designer Vico Magistretti.



A black and white photograph of a person standing on a dark, rocky hill under a starry night sky. The Milky Way is visible as a bright, glowing band of stars across the sky. The person is silhouetted against the bright light of the galaxy.

**"Se vuoi qualcosa
che non hai mai avuto,
devi essere pronto
a fare qualcosa
che non hai mai fatto."**

**Progetta
e costruisci
con noi la tua
architettura
d'ingresso.**



**Creare
con Oikos**

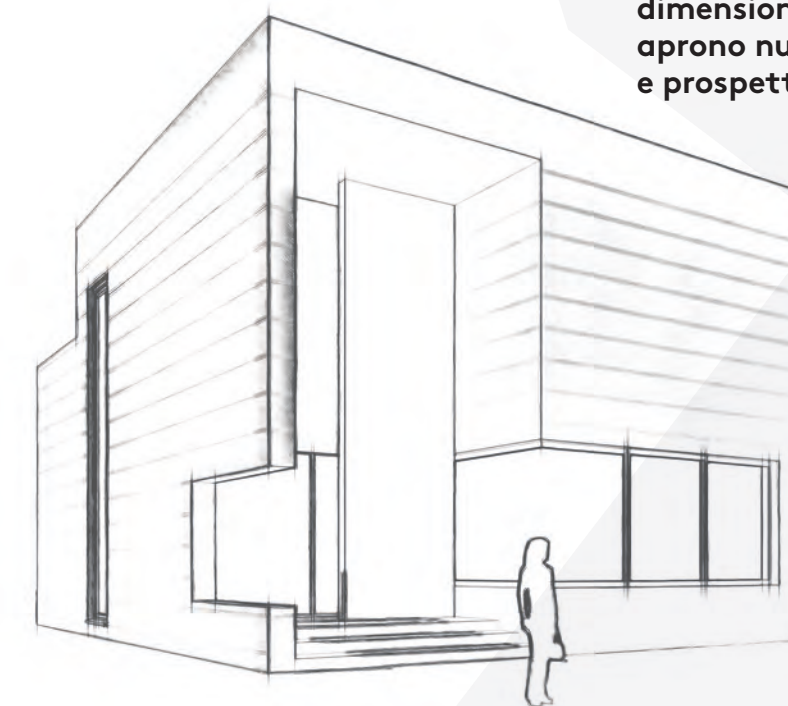


Spingersi oltre l'immaginazione, superare i limiti imposti dalle convenzioni, liberare la creatività: solo così possiamo veramente realizzare progetti personali e personalizzati, nelle dimensioni, nelle finiture e nei dettagli. Esperienza, know-how e passione guidano le nostre menti e le nostre mani per dare forma alla tua idea di architettura di ingresso. Perché un mondo senza limiti, è un mondo tutto da inventare.



No Limits è anche grande libertà nelle dimensioni: capacità progettuale, performanti sistemi di apertura a bilico e tecnologie all'avanguardia ci permettono di espandere le architetture d'ingresso in altezza e in larghezza. Insieme possiamo andare oltre i limiti per raggiungere nuovi obiettivi, per dimostrare che tutto è possibile, per dare ad ogni idea un valore aggiunto.

**Progetti di grandi
dimensioni
aprono nuovi spazi
e prospettive.**



**Un'ampia
scelta di materiali
rende tangibile e
visibile la tua idea.**

Esplorare il mondo dei materiali significa entrare pienamente nelle sue infinite possibilità: la naturalezza del legno, l'eleganza del marmo, la versatilità della ceramica, la trasparenza del vetro o l'effetto tattile della pelle. Tipologie, colorazioni e matericità diverse diventano protagoniste delle architetture d'ingresso e, nella loro specificità, creano un'esperienza sensoriale completa, visiva e tattile allo stesso tempo.

Materiali pregiati



L'importanza del dettaglio per aggiungere stile alle porte e tecnologie integrate al servizio della sicurezza.



Il maniglione incassato crea una fascia verticale sulla porta che può estendersi a tutta altezza. È personalizzabile in più finiture per armonizzarsi con l'architettura d'ingresso nel suo insieme. L'apertura automatica tramite il lettore d'impronta digitale è minimal nell'estetica e nella funzionalità: integrata nella porta non prevede chiavi né carte magnetiche, ma solamente l'uso del dito.



Dettagli personalizzati



Dal pannello unico in ottone brunito può essere ricavato un maniglione verticale a tutta altezza. La serratura elettronica con apertura tramite tastierino numerico si integra nel pannello.



La maniglia complanare brevettata da Oikos è completamente integrata nella porta. Disponibile in diverse finiture, è una soluzione di design che coniuga funzionalità ed estetica.



La porta può essere dotata di serratura elettronica con apertura tramite lettore RFID e l'utilizzo di una carta magnetica. Una tecnologia contactless facile ed efficace, che sostituisce le chiavi.

Tu crei,
Oikos progetta
e realizza
la tua architettura
d'ingresso.

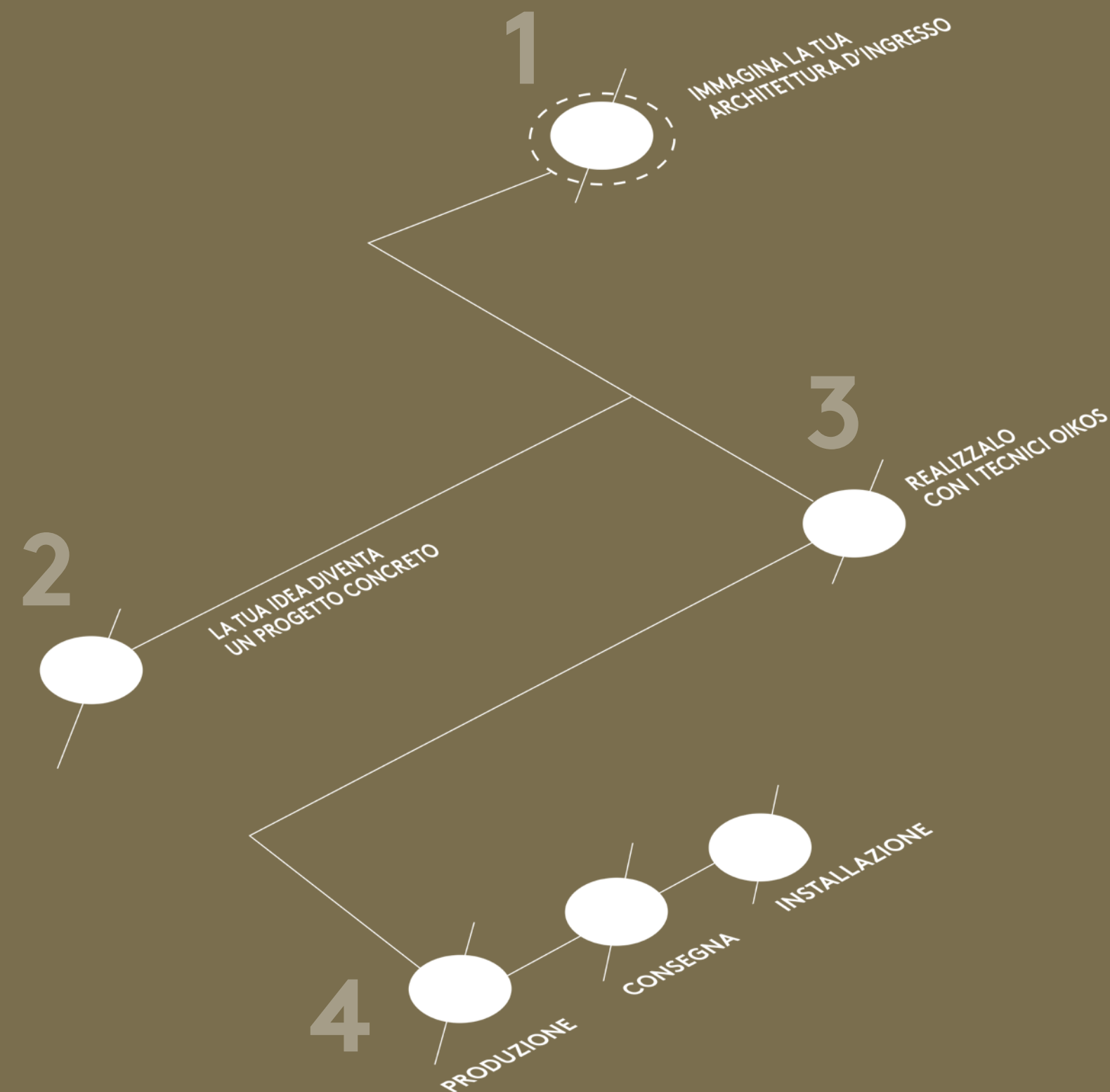
1/ Immagina la
tua architettura d'ingresso.

2/ Il nostro ufficio progettazione
si occuperà di tutta la fase realizzativa,
dal contatto con i fornitori alla
risoluzione degli aspetti tecnici.

3/ Comunica le tue esigenze
ai nostri consulenti tecnici,
che trasformeranno la tua idea
in un progetto concreto.

4/ La produzione è completamente
internalizzata. I nostri partner
di fiducia, con i nostri tecnici interni,
si occuperanno dell'installazione.

L'idea diventa
progetto



Con noi crei il tuo Made in Italy.



Oikos Venezia srl - Via della Tecnica 6, 30020 Gruaro (VE) - Italy
T. (+39) 0421-7671 F. (+39) 0421-767222

oikos@oikos.it www.oikos.it